

MEMORIA 2021

MQD

Mira lo Que te Digo...

— Accesibilidad Audiovisual —

C/ Fuente Lugarejos, 5

09001 - Burgos

Tlf.: 947 46 05 40

Fax: 947 46 11 30

mqd@mqd.es

www.mqd.es



TITULARIDAD DEL CENTRO

M.Q.D, S.L.U (Mira lo Que te Digo, Sociedad Limitada Unipersonal) Centro Especial de Empleo. El titular de MQD es **ARANSBUR**, creador y único socio.

UBICACIÓN: CENTRO MARÍA CRISTINA: C/ Fuente Lugarejos Nº 5 09001 BURGOS
TLF.: 947460540 FAX: 947461130 mqd@mqd.es

“Mira lo Que te Digo, S.L.U.” es una productora audiovisual que nace en **abril de 2000** con calificación de Centro Especial de Empleo y está especializada en la supresión de barreras de comunicación que afectan a personas con discapacidad sensorial. Todos los productos y servicios ofrecidos por MQD son realizados con el criterio general del **“DISEÑO PARA TODOS Y ACCESIBILIDAD UNIVERSAL”** (audiodescripción, subtítulo en directo y enlatado, multimedia adaptado, signoguías turísticas,...), todo su personal, web-masters, ilustradores, diseñadores, subtituladores, técnicos y operarios están sometidos a procesos de formación continua en el campo de las Tics. y la accesibilidad relacionada con la publicidad, comunicación y su difusión. MQD es pionera en España en subtítulo en directo de grandes eventos y programas de TV.

M.Q.D. es el resultado de las acciones de formación y empleo desarrolladas por ARANSBUR (Asociación para la Reeducción Auditiva de Sordos de Burgos)



Nuestra empresa, MQD, forma parte de **FEACEM Castilla y León**. Es una organización patronal de Centros Especiales de Empleo de Iniciativa Social de Castilla y León que tiene como fin coordinar, representar, fomentar y defender los intereses, tanto sociales como empresariales de los Centros Especiales de Empleo de Iniciativa Social y de sus personas trabajadoras. A su vez, pertenece a **CONACEE**. Confederación Nacional de Centros Especiales de Empleo es la Patronal más antigua del Sector de Centros Especiales de Empleo (CEE). Nace en el año 2000 como una asociación sin ánimo de lucro y representa en la actualidad a más de 400 CEE con plantillas que alcanzan los 20.000 trabajadores, y que integran todo tipo de discapacidades: física, psíquica, sensorial y/o enfermedad mental. También forma parte de la **RED ESTABLE** Agrupación Empresarial Innovadora. La Red Española de Turismo Accesible (Miembro Afiliado de la OMT, Miembros de la ENAT y Constituida como AEI - Agrupación Empresarial Innovadora) tiene como objetivo representar y defender los intereses de las empresas y de todos los agentes implicados directa e indirectamente en la actividad del turismo accesible en España, incrementando sus niveles de innovación y competitividad y apostando por la cooperación y coordinación.

ACTIVIDAD PRINCIPAL COMPLEMENTARIA

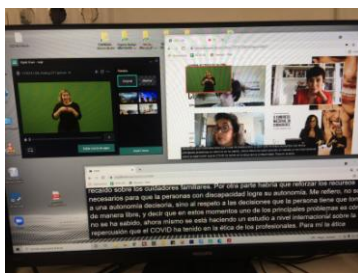
El objetivo de MIRA LO QUE TE DIGO MQD, es hacer que todo tipo de eventos cumplan los principios: "Accesibilidad Universal y Diseño para Todos" de la Convención de los Derechos de las personas con discapacidad de la ONU, mediante la utilización de las nuevas tecnologías de la información y la comunicación, realizando productos y ofreciendo servicios totalmente accesibles: Subtitulado en abierto y cerrado, audiodescripción, audiovisuales con Intérpretes de Lengua de Signos, audio y signo guías turísticas, bucles y lazos de inducción, señalética en Braille, emisión en directo en Internet (WebCast) de subtítulos e intérpretes en distintos idiomas, emisoras de FM, infrarrojos...

- Suprimir barreras de comunicación a través de la creación de servicios y productos.
- Promocionar una empresa de servicios innovadora y que apuesta por las nuevas tecnologías.
- Crear puestos de trabajo adaptados a las necesidades de las personas con discapacidad.
- Incrementar los niveles de satisfacción de los trabajadores y de los clientes.
- Sensibilizar a centros de interés público, empresas, administraciones y particulares en la promoción del concepto de accesibilidad comunicativa.

PRODUCTOS Y SERVICIOS

-SUBTITULADO EN DIRECTO: Estenotipia Informatizada

La estenotipia, sistema parecido a la estenografía es un método de escritura rápida que precisa un teclado llamado máquina de estenotipia. Con este aparato se pueden ejecutar pulsaciones con una o más teclas presionadas simultáneamente. Gracias a esta velocidad en la escritura, la cantidad de aplicaciones que se pueden llevar a cabo es muy amplia, no sólo para personas con discapacidad auditiva mediante la transcripción en directo, sino trasladándose también a ámbitos mucho más corporativos y empresariales (juntas de accionistas, simposios, juicios, actas de empresa...).



Sistemas de habla a texto

El reablado (del inglés respeaking) es una técnica que se ha ido incorporando poco a poco al mundo de la accesibilidad comunicativa. Consiste básicamente en “rehablar” o repetir, pero con matices interpretativos y adaptativos, un contenido audiovisual para que, a través de programas especializados, lo transformen a texto y se pueda mostrar en pantalla en forma de subtítulos. Teóricamente, las aplicaciones de estos sistemas de reconocimiento son exactamente los mismos que las de la estenotipia informatizada.

-ACCESIBILIDAD AUDIOVISUAL:

Desde este departamento se asegura la inserción de elementos accesibles en los formatos audiovisuales, sea cual sea el origen y el destino.

- Subtitulado

- Eventos accesibles

- Reportajes

- Lengua de signos

- Programas de televisión

- Traducciones

- **Audiodescripción:** La audiodescripción permite a las personas ciegas y deficientes visuales tener acceso al cine y a otras manifestaciones culturales.

- **Audiosignoguías:** Las audio-signoguías aseguran la accesibilidad de las personas sordas y con discapacidad auditiva. Son una herramienta más para lograr la supresión de barreras y facilitar el acceso a la información.










-BUCLES MAGNÉTICOS:

Las personas usuarias de ayudas o prótesis auditivas como audífonos, implantes cocleares o implantes osteointegrados, pueden encontrarse en situaciones en las que su audición se ve perjudicada por aspectos como la distancia con el interlocutor o emisor, ruidos de fondo, efectos sonoros como la reverberación... Los sistemas inductivos vienen a salvar este tipo de desventajas. El bucle magnético o lazo de inducción es una ayuda auditiva para personas usuarias de audífonos o implantes cocleares y osteointegrados, el sistema instalado en el mostrador cumple la Norma Internacional EN 60118-4.



Es un sistema universal y sirve para cualquier persona que use audífono, independientemente de la marca o la pérdida auditiva. El equipo emisor consiste en un lazo compuesto de varias vueltas de microcable que genera el campo magnético, y un micrófono, conectados a un amplificador. El elemento receptor es la telebobina incorporada en los audífonos, implantes cocleares u osteointegrados que traduce directamente los impulsos electromagnéticos en impulsos eléctricos que la prótesis auditiva traduce en sonido nítido.

-DISEÑO GRAFICO:

-  Cartelería
-  Edición de libros y revistas
-  Imagen de empresa
-  Papelería impresa
-  Impresión digital
-  Ploteado de documentos
-  Digitalización de fotos, gráficos,...



-DESARROLLO WEB:

La accesibilidad abarca muchos campos, y como no, en la era 2.0 internet se ha convertido en la herramienta diaria de muchas personas, con y sin discapacidad que necesitan de claridad, fiabilidad, usabilidad y por supuesto, accesibilidad.

Por ello, desde MQD se trabaja para que siempre se cumplan los estándares de la norma W3 de accesibilidad para web y que las páginas que se realizan sean accesibles para el mayor número de usuarios posibles.

- ✎ Creación, diseño y mantenimiento de páginas WEB.



-SERVICIOS A LA COMUNIDAD:

- Mantenimiento, reparación y conservación de jardines.



COMPOSICIÓN DE LA PLANTILLA

☀ **SECCIÓN DE ESTENOTIPIA:**

- S.G.M. (Estenotipia)
- N.R.M. (Estenotipia)

La **Sección de Estenotipia** es la encargada de las transcripciones de habla a texto en tiempo real a través de Estenotipia informatizada. Con la creación de estos puestos de trabajo pretendemos que las personas sordas accedan a la información de cursos, programas de televisión, congresos y conferencias de forma directa. Lo que va diciendo el orador, aparece escrito en una pantalla que para tal fin se ha instalado en la sala.

De igual forma este sistema es válido para transcribir reuniones de empresa, cintas de vídeo o audio. En definitiva se trata de poner la información en soporte visual y/o escrito.

☀ **SECCIÓN DE INFORMÁTICA:**

- J.I.M.C. (Informática)
- D.G.C. (Informática)
- S.P.P. (Diseño-Ilustración)

Los trabajadores de la **Sección de Informática** tienen como objetivo de trabajo la realización y diseño de productos destinados a que las personas sordas accedan a la información a través de la realización de DVDs interactivos, páginas web, cartelería...

✨ **SECCIÓN DE PRODUCCIONES AUDIOVISUALES:**

- F.M.F. (Audiovisuales)

Sección de Producciones Audiovisuales. Las tareas principales de este departamento son: asesoramiento en todos los temas relacionados con la accesibilidad audiovisual a través de Lengua de Signos Española, el subtítulo, la audiodescripción y presentación, producción y edición de programas totalmente accesibles, así como la realización y edición de productos audiovisuales para empresas, entidades e instituciones en distintos formatos videográficos, analógicos y digitales.

✨ **SECCIÓN DE ACCESIBILIDAD COMUNICATIVA:**

- R.R.Y. (Subtitulado)
- M.F.L. (Subtitulado)
- P.P.C. (Subtitulado)
- N.A.M. (Subtitulado)
- V.G.M. (Técnico)

Para la realización de productos audiovisuales totalmente accesibles, así como el asesoramiento en comprensión de contenidos tenemos a un experto en Lengua de Signos.

- J.P.P. (Lengua de Signos)
- E.F.P. (Lengua de Signos)

✨ **SECCIÓN DE SERVICIOS A LA COMUNIDAD:**

- J.I.G.Q. (Mantenimiento)
- E.H.G. (Monitora)

Sección de Servicios a la Comunidad. Un trabajador presta de momento su trabajo en esta sección y se dedica a la creación, mantenimiento de jardines y pequeñas instalaciones y reparaciones domésticas.

MQD cuenta con el apoyo y colaboración de los trabajadores de ARANSBUR en las distintas fases del proyecto empresarial, ilses, técnicos en accesibilidad, imagen y sonido, administracion... y algunos de éstos prestan sus servicios de forma activa dentro de MQD.

NUESTRA BOLSA DE CLIENTES:

Entre nuestros principales clientes, este año 2021 debemos destacar:



En 2021, MQD ha mantenido el contrato con Corporación de RTVE para la subtitulación **de más de 7.000 horas en directo** de los principales programas diarios y TDP para los canales TVE1, LA 2, 24 H y CANALES INTERNACIONALES. También ha subtulado unas **1.300 horas** de los principales programas grabados y unas **500 horas** de audiodescripción para personas ciegas



FIAPAS: No es para nosotros solo un cliente, si no que es la Confederación Española de Familias de Personas sordas y lo que hacemos para ellos es subtulado en directo a través de estenotipia informatizada de sus congresos, jornadas, cursos de formación...



Con WORLD TELEVISION SPAIN, tenemos una relación de trabajo de **más de 10 años**, prestando servicios de subtulado, transcripción, traducción en varios idiomas,...



Desde julio de 2020 estamos subtulando también los programas grabados de Canal Sur, habiendo firmado en el 2022 una prórroga por un año más.



En 2021 seguimos "Servicio de subtulado para espectadores con discapacidad auditiva para informativos en castellano de ETB" y hemos ampliado los servicios, subtulado en directo todos los días dos programas: "En Jaque" y "Qué me estas contando"



Cada vez son más las empresas que confían en nuestros servicios de accesibilidad para sus nuevas producciones.

ASOCIACIONES Y PYMES DE BURGOS: material impreso, vídeos corporativos, campañas publicitarias, diseño de materiales...



Nuestro listado de clientes acumulados:

Instituciones:

- Academia de las Ciencias y de las Artes.
- AENA Aeropuertos.
- Agencia de la Energía de Burgos.
- Asamblea de Madrid.
- Ayuntamiento de Aranda de Duero.
- Ayuntamiento de Barcelona.
- Ayuntamiento de Burgos (diferentes concejalías).
- Ayuntamiento de Cardeñadijo.
- Ayuntamiento de Hacinas.
- Ayuntamiento de Lerma.
- Ayuntamiento de Málaga.
- Ayuntamiento de la Merindad de Río Ubierna.
- Ayuntamiento de la Palacios de la Sierra.
- Ayuntamiento de Solarana.
- Ayuntamiento de Oviedo.
- Ayuntamiento de Poza de la Sal.
- Cabildo de la Catedral.
- Centro Español de Subtitulado Y Audiodescripción.
- Centro Estatal de Autonomía Personal y Ayudas Técnicas.
- Centro Referencia Estatal de Enfermedades Raras.
- CERMI estatal y autonómicos.
- Colegio de Farmacéuticos.
- Colegio "Jesús María".
- Comisiones Obreras.
- Congreso de los Diputados.
- Consejería de Familia y Asuntos Sociales de la Comunidad de Madrid.
- Consejo General del Poder Judicial.
- Consorcio Institución Ferial de Castilla y León.
- Consorcio CENIEH.
- Coordinación Autonómica de Trasplantes.
- Diputación de Barcelona.
- Diputación de Ciudad Real.

- Diputación de Soria.
- Dirección General de Formación Profesional.
- Dirección Gral. De Planificación, Ordenación e Inspección Educativa.
- Dirección Gral. de Producción Agropecuaria.
- Diputación Provincial de Burgos.
- EITB.
- Equipo Específico Deficiencia Auditiva de León.
- Equipo de Atención Temprana.
- Equipo de Atención al Alumnado con Trastornos de Conducta.
- European Agency for Special Needs and Inclusive Ed
- Gerencia Territorial de Justicia de CyL en Burgos.
- Gerencia Territorial de Servicios Sociales de la Junta CyL.
- Gobierno de Navarra.
- Gobierno Vasco.
- IES Camino de Santiago.
- IES Gil de Siloé.
- IES Pintor Luis Sáez.
- IMSERSO.
- INICO.
- Instituto Municipal de Cultura y Turismo.
- Instituto Provincial para el Deporte y la Juventud.
- Instituto Superior de Formación del Profesorado.
- Instituto Valenciano de la Juventud.
- INTECO
- Ministerio de Educación y Ciencia.
- Ministerio de Trabajo y Asuntos Sociales.
- Museo de la Evolución Humana.
- Palacio de Ferias y Congresos de Málaga.
- Real Patronato sobre Discapacidad.
- RTVE.
- UNED.
- Universidad Carlos III.
- Universidad Complutense de Madrid.
- Universidad de Burgos.
- Universidad de Navarra.
- Universidad de Salamanca.

Empresas Privadas:

- Access Turismo.
- Acciona.
- Actividades Formativas S.L.
- Adaptamos Group.
- Administración Nº1 de Burgos.
- Agils Comunicació.
- Aislamientos Burgaleses.
- Almacenes Cámara.
- Animación y Servicios a la Comunidad S.L.
- Arasti Barca S.C.
- Arce Producciones.
- Aristia Producciones y Espectáculos.
- Aratikos Arqueólogos S.L.
- Asesoría Integral Belorado.
- Asti.
- Audiodescripciones SAU
- Avanza Traducciones

- Aventos Producciones Audiovisuales.
- BADU.
- Banca Cívica.
- Banco Bilbao Kutxa.
- Benecé Producciones S.L.
- Bero Sistemas S.L.
- Blanco y Negro S.L.
- Bodegas y Viñedos Robeal.
- Bonaventura CV.
- Bridgestone Hispania S.A.
- Brutal Media S.l.
- Caixa.
- Caja Círculo.
- Catorce Comunicación S.L.
- Caradap.
- CEISLABUR.
- Centro Auditivo de Euskadi.
- Centro de Formación: Ruta 66.
- Chavarino-Torre-Fuente S.L.
- Cinematex Media S.A.
- Comercial Miñón García
- Comercial Tudanca.
- Construcciones Aragón Izquierdo.
- Contents Area S.L.
- Diario de los Dinosaurios.
- Distribuidora de Televisión S.A.
- Driada Salud Mental.
- D.T.S. S.A.
- Ecoembalajes España.
- Edeka.
- Edsol Producciones.
- Emyce.
- Endesa.
- Euroexport Tyres S.L.
- Eurofor S.A.
- Euskal Televista S.A.U.
- Exclusivas Gala.
- Expografic.
- Flexiguía S.L.
- Foresa.
- Formación y Ocio Burgos S.L.
- Fundosa Accesibilidad.
- Futurex.
- GAES S.A.
- Gestión Integral a la Dependencia.
- Glaxo Welcome S.A.
- Globomedia.
- G.R.M.
- Grinve Trading.
- Hijos de Arturo Fernández.
- H.D.G.
- Hospital Universitario de Burgos.
- IDYCOS
- ILUNION.
- Impulsa, Iniciativas y Medios.
- Iniciativas y Exposiciones S.A.

- Ingespaner S.L..
- Ingespanermedimpact.
- IRCANIA Producciones del Sur
- Joue Consultants S.L.
- K2000.
- Lotería Don Pepe.
- Made in KNR.
- Marzo Producciones Artísticas.
- MAPFRE.
- MASH MEDIA 2005. S.L.
- Media Rent Ibérica, S.L.
- Mediaplay Comunicación S.L.
- Miguelillo SLU.
- Mimar S.L.
- Morcilla la Paloma de Burgos.
- Mundoimport S.L.
- Mutua Universal
- Onda Educa.
- Ondas Vídeo.
- Pablo Fajardo.
- Paramotion Films
- Pepsico Foods AIE
- Pepsico Manufacturing AIE
- Presencia Internacional.
- Prisa Producciones de Vídeo.
- Producciones Salas.
- Productos capilares L’Oreal S.A.U.
- Radio Televisión de Castilla y León.
- Recumatic.
- Resistible.
- Santander Global Facilities.
- Secuoya Contenidos.
- Servimedia S.A.
- SIASA Congresos.
- Signalia.
- Slavata Producciones S.L.U.
- Soluciones Integrales Burcode.
- Sonidos S2 Productions S.L.
- Telefónica Audiovisual Digital S.L.U.
- Telson Servicios Audiovisuales.
- Transportes Fernández.
- Travel Xperience.
- Tropicana Alvalle S.L.
- Vídeo Digital Multimedia
- Velázquez y Tomé Consultores.
- Viajes 2000.
- Viajes Pacífico S.A.
- Vídeo Digital Multimedia
- World Television Spain.
- Wyccon Europe GmbH.
- Zebra Producciones S.A.
- 36 Caracteres S.L.

Asociaciones y entidades de carácter social y cultural:

- ACCEM.

- ADACEBUR.
- AEPMI.
- AEPPEVA.
- AFIBUR.
- AGALSA-Sierra de la Demanda.
- ALCER Burgos.
- Amnistía Internacional.
- AMYCOS.
- ANOC.
- APADA.
- Artesanos Burgaleses del Barro.
- ASFAS León.
- ASPAS Valladolid.
- ASPRODEMA-Rioja.
- Asociación Accesibilidad Universal
- Asociación Avatar.
- Asociación Colectivo Tribu.
- Asociación Corea de Huntington.
- Asociación Cultural Atalaya Intercultural.
- Asociación Cultural Balcón del Arlanza.
- Asociación de Consejo de Barrio De San Pedro de la Fuente.
- Asociación de Diabéticos de Burgos.
- Asociación de Estudios Onienses.
- Asociación Española de Empleo con Apoyo.
- Asociación de Personas Sordas de Burgos.
- Asociación de Personas Sordas de Tolosaldea.
- Asociación de Vecinos Nuestro Barrio.
- Asociación de Psicología y Pedagogía de Castilla y León.
- Asociación Dominique.
- Asociación Española de Pénfigo,...
- Asociación Eunate.
- Asociación Feclei.
- Asociación Fabricantes de Morcilla de Sotopalacios de Burgos.
- Asociación Global E-Quality.
- Asociación Juvenil Amigos de Fresno.
- Asociación Juvenil de Danza Española.
- Asociación La Rueda.
- Asociación Para el Empleo y la Formac. Personas con Discapacidad.
- Asociación Parkinson Burgos.
- Asociación Parteluz.
- Asocación Plan Estratégico Ciudad de Burgos.
- Asociación Prosame.
- Asociación Saltando Charcos.
- Asociación Sociocultural Berbiquí.
- Asociación Síndrome de Down.
- ASPAYM CyL.
- ASPODEMI.
- Autismo Burgos.
- Burgos Acoge.
- Celiacos Burgos.
- Centro de Voluntariado Social de Burgos.
- Centro Formación Profesorado e Innovación Educativa.
- CEPES.
- CNSE.
- Club Deportivo Mame.
- Club Juvenil Signo.

- Cocemfe CV.
- Cofradía Nuestra Señora de la Soledad y Satiago.
- Colectivo Nuevas Alternativas.
- Confederación Coordinadora Discapacitados Físicos y Orgánicos CV
- Confederación Empresarial Española de Economía Social.
- Consejo Evangélico de Castilla y León.
- Coordinadora ONGD.
- Cruz Roja Española.
- Escuela Diocesana de Educadores de Juventud.
- EQUALBUR.
- FAAPS.
- FAPAS CyL.
- FAPSCL.
- FARPE.
- FEAPS.
- FEACEM.
- Federación ACAPPS.
- Federación Autismo Burgos CyL.
- Federación Castilla y León Acoge.
- Federación de Vecinos "Francisco de Vitoria".
- Federación Española de Deportes para Sordos.
- Federación Regional UNAE.
- FESORD CV.
- FEXAS.
- FIAPAS.
- Foro Europeo de la Discapacidad.
- FUNCASOR.
- Fundació Desenvolupament Comunitari.
- Fundación Accede.
- Fundación Aequitas.
- Fundación Aída.
- Fundación Alter.
- Fundación ANADE.
- Fundación Aspanias.
- Fundación Aspaym Castilla y León.
- Fundación ATENEA.
- Fundación Bancaria, Caja de Burgos.
- Fundación Caja Círculo.
- Fundación Centac.
- Fundación Colegio Oficial de Médicos de Valladolid.
- Fundación General de la UAM.
- Fundación General de la UNED.
- Fundación Gutiérrez Manrique.
- Fundación Instituto y Empresa
- Fundación La Caixa.
- Fundación Lesmes.
- Fundación Lo Que De Verdad Importa.
- Fundación Mayo Rey.
- Fundación Nacional Aspaym.
- Fundación ONCE.
- Fundación Secretariado Gitano.
- Fundación Siglo de las Artes de Castilla y León.
- Fundación Patrimonio Natural de Castilla y León.
- Fundación Vodafone España.
- HELIX.
- Ilunion.

- Iniciativa Solidaria Internacionalista.
- Instituto de Religiosas San José de Gerona.
- Laborsord.
- ONGD Persona Solidaridad.
- Palencia Acoge.
- PREDIF.
- Profesionales por el Bienestar.
- Promoción Gitana.
- Red Acoge.
- Red de Entidades Sociales para la Cooperación e Innovación.
- Ruta del Vino Arlanza.
- Salamanca Acoge.
- Secretariado Diocesano.
- Valladolid Acoge.
- Voluntas Caja de Burgos.

ENTIDADES COLABORADORAS:

1/ JUNTA DE CASTILLA Y LEÓN:

Gerencia Territorial de Trabajo. A través de las subvenciones del 50% del Salario Mínimo Interprofesional de los trabajadores con discapacidad y la bonificación de la cuota empresarial a la Seguridad Social.

2/ AYUNTAMIENTO DE BURGOS:

A través de las Iniciativas de Empleo locales, para favorecer la inserción laboral de las personas con discapacidad. Su apoyo se manifiesta en el mantenimiento de la plataforma de apoyo al empleo.

3/ DIPUTACIÓN PROVINCIAL DE BURGOS:

A través del convenio por el cual un trabajador de MQD trabaja en las dependencias del Instituto del Deporte y la Juventud de esta institución para el mantenimiento de su página web.

CUMPLIMIENTO DE SUS OBJETIVOS ECONÓMICOS Y DE AJUSTE DE PERSONAL Y SOCIAL.

MQD sigue centrada en la subtitulación en directo y la supresión de barreras de comunicación. Hemos conseguido mucho durante todos estos años, pero todavía queda camino por hacer. Muchas importantes empresas y clientes que solicitan sus servicios, los numerosos actos en los que hemos participado y el reconocimiento a su labor con su presencia en los medios de comunicación.

En lo referente a los objetivos de ajuste social, continuamos trabajando con la filosofía para la que se creó MQD: la supresión de barreras de comunicación y la posibilidad de ofrecer formación y empleo de calidad para las personas con discapacidad.

En cuanto a los trabajos realizados a lo largo de este año, se puede destacar que MQD, ha estado en el 2021, presente con sus servicios de subtitulando en directo, mediante **Estenotipia Informatizada**, en los siguientes actos públicos y privados:

FECHA:	ACTO:
14/01/21	DESAYUNOS JURÍDICOS LEGALITAS LAB, LA BRECHA DIGITAL

21/01/21	DÍALOGO SOBRE LA AGENDA 2030
25/01/21	GRUPO FOCAL PROFESIONALES
25/01/21	RED DE DESARROLLO INSTITUCIONAL
26/01/21	PROMOVIENDO LA INVERSIÓN SOCIAL DE CALIDAD
27/01/21	GRUPO FOCAL VOLUNTARIOS FIAPAS
28/01/21	GRUPO FOCAL ÓRGANOS DE GOBIERNO
29/01/21	PRESENTACIÓN DE RESULTADOS BBVA 2020
11/02/21	DESAYUNOS JURÍDICOS LEGALITAS LAB, EL TELETRABAJO
16/02/21	PROMOVIENDO LA INVERSIÓN SOCIAL DE CALIDAD
23/02 al 23/03/21	CURSO PROTECCIÓN JURÍDICA DE PERSONAS CON DISCAPACIDAD
24/02/21	PRESENTACIÓN DE RESULTADOS 2020 DE ENDESA
24/02/21	COMPARECENCIA DE PEDRO SÁNCHEZ
25/02/21	SANTANDER EN ACCIÓN
01/03/21	PRESENTACIÓN DE RESULTADOS DE ACERINOX
02/03/21	PRESENTACIÓN DEL VÍDEO DE COVADONGA
04/03/21	MUJERES CON DISCAPACIDAD CUIDADORAS
09/03/21	ESTUDIO DE LA SITUACIÓN DE LAS MUJERES CON DISCAPACIDAD EN CYL
09/03/21	PROMOVIENDO LA INVERSIÓN SOCIAL DE CALIDAD
10/03/21	PRESENTACIÓN DE RESULTADOS ANUALES DE INDITEX
12/03/21	PREGUNTAS SOBRE IMPLANTES COCLEARES
13/03/21	LA META LA PONES TÚ
17 y 24/03/21	FORMACIÓN DE OPERADORES JURISTAS
24/03/21	ROADMAP ON CARCINOGENS
06, 07/04/21	INTERVENCIÓN POLICIAL EN EL ÁMBITO DE LA DISCAPACIDAD
14/04/21	COMPARECENCIA PEDRO SÁNCHEZ
15/04/21	PREJUNTA BBVA
15/04/21	TODO LO QUE QUISISTE SABER SOBRE PRÓTESIS AUDITIVAS
16/04/21	ASAMBLEA GRAL DE TRABAJADORES Y TRABAJADORAS DE FUNDACIÓN ONCE 2021
19, 21 y 23/04/21	SEMANA "OSH NON STOP"
20/04/21	JUNTA GENERAL DE ACCIONISTAS BBVA
21/04/21	JUST 4 ALL
22/04/21	CONGRESO DIGITAL 2021, MINISTERIO DE EDUCACIÓN
27/04/21	KINGSTON AUDIOVISUALES
27/04/21	CHARLA ANA PELÁEZ
29/04/21	PRESENTACIÓN DEL INFORMA 6 ODISMET
29/04/21	EXPERTOS EN ACCESIBILIDAD FUND ONCE
30/04/21	ENCUENTRO DE INTERCAMBIOS Y SEGUIMIENTO
30/04/21	BBVA RESULTADOS ANALISTAS
05/05/21	REUNIÓN FERRARI
05/05/21	REUNIÓN ENDESA
06/05/21	REUNIÓN METROVACESA
13/05/21	JORNADAS ATENEA
13/05/21	CAMBIO ARTÍCULO 49 DE LA CONSTITUCIÓN
13/05/21	CAPGEMINI
18, 19 y 20/05/21	OPEN GOV WEEK
20 y 27/05/21	JORNADAS ATENEA
20/05/21	JORNADA GRUPO SANTANDER
26/05/21	JORNADA BEQUAL
27/05/21	PRESENTACIÓN OBSERVATORIO DE LA SANIDAD
27/05/21	JORNADA CREER
27/05/21	WEBINARIO FEDEMO
28/05/21	"¿QUIERES SABER MÁS SOBRE EL IMPLANTE COCLEAR?"
29/05/21	JORNADA COCEMFE
31/05/21	ENTREGA DE PREMIOS SEVILLA, TECNOLOGÍA Y ACCESIBILIDAD
01/06/21	RUEDA PRENSA ARANSBUR
02/06/21	X SOLIDARIA SERVIMEDIA
03/06/21	JORNADAS ATENEA
03/06/21	JORNADA CREER
08/06/21	ACCESIBILIDAD DIGITAL FÁCIL PARA TODAS LAS PERSONAS
09/06/21	RESULTADOS INDITEX

10 y 17/06/21	CERMI ANDALUCIA
18/06/21	JORNADA COCEMFE
21/06/21	EUROPA SOCIAL
22/06/21	ACCESIBILIDAD DIGITAL FÁCIL PARA TODAS LAS PERSONAS
24/06/21	CERMI ANDALUCIA
29/06/21	CONSERVATORIO FIAPAS EDUCACIÓN
30/06/21	PROYECTO GOOGLE 4
06/07/21	PRESENTACIÓN OFICINA TORREJÓN DE ARDOZ
08/07/21	SEMINARIO DIÁLOGO CIVIL Y PARTICIPACIÓN
09/07/21	ASAMBLEA FUNDACIÓN ONCE
22/07/21	TEATRO CLAUDIO CLEANER
27/07/21	PRESENTACIÓN RESULTADOS ENDESA
27/07/21	PRESENTACIÓN RESULTADOS METROVACESA
28/07/21	PRESENTACIÓN RESULTADOS RED ELÉCTRICA
28/07/21	PRESENTACIÓN RESULTADOS ACERINOX
30/07/21	PRESENTACIÓN RESULTADOS BBVA
08/09/21	EVENTO: ILUNION HOTEL ATRIUM
13/09/21	VACUNATE #5
15/09/21	PRESENTACIÓN RESULTADOS INDITEX
16/09/21	PRESENTACIÓN CURSO
20 al 24/09/21	ARBITRAJE
23/09/21	PRESENTACIÓN DE LA CAMPAÑA QLETM 2021
23/09/21	EVENTO ILUNION SUITE
24/09/21	RESULTADOS DEL PROYECTO GHELP
29/09/21	LAS TERTULIAS DE APADA
04 al 08/10/21	SHOWROOM 2021
04/10/21	ACOSO POR RAZÓN DE SEXO EN EL ÁMBITO LABORAL
06/10/21	PARTICIPACIÓN FRENTE A LA VIOLENCIA DE GÉNERO
07/10/21	CURSO FIAPAS
13/10/21	LÍDERAZGO FRENTE A LA VIOLENCIA DE GÉNERO
14 y 15/10/21	X CONGRESO DE ACCESIB. A LOS MEDIOS AUDIOVISUALES PARA PERSONAS DISC.
19/10/21	MESA DESARROLLO INTERTERRITORIAL
20/10/21	EMPODERAMIENTO FRENTE A LA VIOLENCIA DE GÉNERO
20/10/21	JORNADA DE MOVILIDAD ACCESIBLE E INCLUSIVA
22 al 24/10/21	CONGRESO INTERNACIONAL DE ASOCIACIONES JACOBEAS
25/10/21	CURSO DE INFORMACIÓN ESPECIALIZADA
28/10/21	PRESENTAC. ESTUDIO SOC. Y LAB. DE LA SITUAC DE LAS MUJERES CON DISCAP.
28/10/21	CURSO DE INFORMACIÓN ESPECIALIZADA
28/10/21	GALA XX ANIVERSARIO
29/10/21	PRESENTACIÓN RESULTADOS BBVA
03/11/21	PRESENTACIÓN RESULTADOS ENDESA
03/11/21	PRESENTACIÓN RESULTADOS ACERINOX
03/11/21	PRESUPUESTOS GENERALES DEL ESTADO
10/11/21	ARBITRAJE
11/11/21	PREMIOS RECO
11 y 12/11/21	SUBTITULADO SONO
15, 16 y 17/11/21	ARBITRAJE
15/11/21	CONGRESO INTERNACIONAL DE TECNOLOGÍA Y TURISMO
16/11/21	PLATAFORMA INFANCIA MURCIA
17, 18 y 19/11/21	CONGRESO INTERNACIONAL DE TECNOLOGÍA Y TURISMO
19/11/21	FORMACIÓN SAAF ANDALUCÍA
23/11/21	ASAMBLEA GENERAL E-VIA.
24, 25 y 26/11/21	III CONGRESO DERECHO Y DISCAPACIDAD
25/11/21	DI NO A LA VIOLENCIA CONTRA MUJERES Y NIÑAS CON DISCAPACIDAD
25/11/21	PLAN ESTRATÉGICO ENDESA
25/11/21	LECTURA PCA. MANIFIESTO DÍA INTER. DE LA ELIMINACIÓN DE LA VIOLENCIA
30/11/21	CICLO COMUNICATIVO ADMINISTRACIÓN ABIERTA
30/11/21	PRESENTACIÓN DEL PROYECTO DEL CAMINO DE SANTIAGO EN ARAGÓN
30/11/21	FORO DE FUNDACIONES Y SOCIEDAD CIVIL
01/12/21	FORO DE FUNDACIONES Y SOCIEDAD CIVIL

01/12/21	EDUCACIÓN INCLUSIVA HOY: IBEROAMÉRICA EN TIEMPOS DE PANDEMIA
01/12/21	ENTREGA DE PREMIOS VI CONCURSO DE FOTOGRAFÍA
02/12/21	DÍA INTERNACIONAL DE LAS PERSONAS CON DISCAPACIDAD
02/12/21	JORNADA DÍA DE LA DISCAPACIDAD CERMI
03/12/21	PRESENTACIÓN DE LA ESTRATEGIA DE ACCESIBILIDAD DEL PRINCIPADO
6, 7 y 8/12/21	ARBITRAJES
09/12/21	TURISMO ACCESIBLE FUNDACIÓN ONCE
13/12/21	LEY 3/2021 REGIÓN DE MURCIA
14/12/21	EAPN
14/12/21	X SOLIDARIA
15/12/21	DERECHOS HUMANOS Y SALUD MENTA
15/12/21	INDITEX
17/12/21	BUEN TRATO A NIÑOS, ADOLESCENTES Y NIÑAS CON DISCAP. INTELECTUAL.
20/12/21	GALA FIN DE AÑO CON VOLUNTARIOS
20/12/21	ENTREGA DE PREMIOS VOLUNTARIOS
20 al 30/12/21	ARBITRAJES
21/12/21	CARLOS JEAN

Igualmente importantes son el resto de departamento de MQD, que han realizado trabajos de calidad y de marcado interés social y cultural:

•Diseño y mantenimiento de páginas web:

- aransbur.org
- arbolfosilhacinas.es
- asfasleon.org
- cermicyl.org
- depuracionrg.com
- equalbur.org
- fapascyl.org
- feclei.org
- fundacionaida.es
- fundacionlesmes.org
- iespintorluissaez.es
- mqd.es
- necropolisaltoarlanza.es
- papelerialpalma.com
- portalsolidariocajaburgos.org
- proyectooidococina.org
- recicleta.org
- respec.eu
- rutadelvinoarlanza.com
- idj.burgos.es
- crossatapuerca.com
- vueltaburgos.com
- vueltaburgos.com/feminas
- cantautoresburgos.com
- turismoarlanza.es

- audifonoscentro.com
- lacabanademozoncillo.es
- marroaspain.com
- liceodeidiomasmodernos.es
- theenglishstudycentre.com
- morcillasdeburgossanlesmes.com
- autismoburgos.es
- comercialminon.com

•Audio-Guías y Signo-Guías:

Exposiciones Casa Cordón: "ESPAÑA ADENTRO" y "NATURALEZA MUERTA Y VANITAS"

•Documentales, reportajes y actos culturales:

Accesibilidad mediante ILSE en los vídeos-entrevistas de las distintas exposiciones del CAB.

Un año más, junto con Aransbur, se hizo accesible el musical: "33" que organiza la asociación de jóvenes de la SAFA, a través de intérpretes de lengua de signos y subtítulos y así hacer que las personas con discapacidad auditiva puedan disfrutar del espectáculo.

A finales del año 21, MQD consiguió una licitación para hacer accesibles unas formaciones especializadas, del CREER (Centro de Referencia Estatal de Atención a Personas con Enfermedades Raras). Siendo un servicio de retransmisión en directo, con ILSE, grabación y edición.

•Impresiones para exposiciones y jornadas:

Cartelería para el Voluntariado Ambiental en Burgos, Palencia y Valladolid (Aula de Medio Ambiente de Fundación Caja Burgos), distintas exposiciones de la Diputación de Burgos,...

Así mismo para el Ayuntamiento de Burgos y diferentes Asociaciones de Burgos.

•Suministro e instalación bucles magnéticos:

*Equipamiento 8 uds. Atención al ciudadano del Principado de Asturias

*Equipamiento 1 ud. empresa construcción para vivienda.

•Audiodescripciones:

Se han hecho más de 600 horas audiodescritas, de ellas nuestro mayor cliente ha sido RTVE, pero seguimos haciendo audiodescripciones, cada vez más productoras cuentan con nuestro trabajo para hacer accesibles sus series y documentales. Entre los programas más significativos: "El Paisano", "De Parque en Parque", "La Viajante", "La Casa de Papel", "Órbita Laika", "Un País Mágico", ...

PRESENCIA DE MQD EN MEDIOS DE COMUNICACIÓN

INCLUSIÓN SOCIAL | CONVENIO DE COLABORACIÓN

Diario de Burgos

Miércoles, 2 de junio de 2021

Aransbur y el Cenieh se alían para acercar la ciencia a los sordos

La asociación apoyará con intérpretes de lengua de signos, subtítulo en directo y distintos equipos de amplificación acústica al centro en el desarrollo de su programa de actividades

ALMUDENA SANZ / BURGOS

Con la mirada en el acceso al conocimiento como un derecho humano y el empeño de borrar barreras que entorpezcan esta meta, el Centro Nacional de Investigación sobre la Evolución Humana (Cenieh) y la Asociación de Familias de Personas Sordas (Aransbur) firmaron ayer un convenio de colaboración por cuatro años para acercar la ciencia a este colectivo, hacerla más accesible y comprensible.

Para este fin Aransbur ofrecerá la solución más adecuada a cada situación. Estas pasan por la amplificación acústica, con equipos de ayuda individual que no interfieren ni molestan a las personas del entorno, mediante audífonos, equipos auxiliares o tecnología como Bluetooth, infrarrojos o wifi; subtítulo de los contenidos en directo, en el que la entidad burgalesa es pionera a través de su centro especial de empleo Mira lo Que te Digo (MQD), que sirve a importantes empresas como RTVE; y apoyo con intérpretes de lengua de signos.

Estos servicios se pondrán en marcha en citas como la Noche Europea de los Investigadores, la Semana de la Ciencia, Semana Mujer y Ciencia, Día de Darwin, la jornada Cenieh Distinguished Annual Lecture o en la campaña de recogida de dientes del Ratón Pérez, uno de los proyectos con más tirón entre los pequeños, a los que se podrán acercar los niños sordos.

Arlanzón agradeció que el Cenieh se haya puesto como objetivo



La rueda de prensa de María Martinón y José Luis Arlanzón contó con una intérprete de lengua de signos. / R. ORDÓÑEZ (ICAL)

el acceso inclusivo al conocimiento de sus investigaciones y avances «poniendo la mirada en una parte importante de la sociedad, que por unas circunstancias u otras no oyen bien, oyen mal o no oyen nada, en unos casos desde su nacimiento y en otros por causas sobrevenidas a lo largo de su vida», que en Burgos alcanza al 10% de la población.

De saldar una gran deuda con la sociedad, al facilitar el acercamiento

to a su programa a las personas con discapacidad auditiva, habló la directora del Cenieh, María Martinón. Insistió en que el acceso al conocimiento es un derecho y llamó la atención sobre el ánimo de transmitirlo a toda la sociedad con un calendario estable de divulgación, cada vez con más contenidos, diversidad y más participación ciudadana, al que ya tocaba dar un paso adelante hacia la inclusión so-

cial. «No podemos permitirnos mantener barreras que son salvables y que nos debilitan y empobrecen como especie y como sociedad», remachó la científica.

Al tiempo que se congratulaba por este avance, el presidente de Aransbur reconoció que aún quedan «muchas lagunas» y que «lo ideal sería que a través de la Consejería de Cultura llegáramos a todos los organismos».

RIBERA

Sonorama Ribera regresa para

La música en directo empezará a sonar hoy en el recinto ferial de Aranda de Duero. El presupuesto se ha reducido

CLAYLAMP/CLAYLAMP

Un día más se acerca a que el Festival de la Música en Directo...



colgar el cartel de no hay billetes

a un millón, una tercera parte del de años anteriores, y se calcula un impacto económico de dos millones



El recinto ferial en Aranda de Duero...

El recinto ferial contará con cinco...

Los dos días de inauguración en Aranda...

El recinto ferial contará con cinco...

El recinto ferial contará con cinco...

El recinto ferial contará con cinco...

El recinto ferial contará con cinco...

El recinto ferial contará con cinco...

El recinto ferial contará con cinco...

El recinto ferial contará con cinco...

El recinto ferial contará con cinco...

El recinto ferial contará con cinco...

El recinto ferial contará con cinco...

El recinto ferial contará con cinco...

El recinto ferial contará con cinco...

El recinto ferial contará con cinco...

El recinto ferial contará con cinco...

El recinto ferial contará con cinco...

El recinto ferial contará con cinco...

El recinto ferial contará con cinco...

El recinto ferial contará con cinco...

El recinto ferial contará con cinco...

El recinto ferial contará con cinco...

El recinto ferial contará con cinco...

El recinto ferial contará con cinco...

El recinto ferial contará con cinco...

El recinto ferial contará con cinco...

El recinto ferial contará con cinco...

El recinto ferial contará con cinco...

El recinto ferial contará con cinco...

El recinto ferial contará con cinco...

CULTURA

Sonorama Ribera se hace accesible para distintas capacidades

DB / ARANDA

La edición de este año de Sonorama Ribera contará con mochilas vibratorias, bucle magnético, interpretación en Lengua...

Además de contar con una web accesible, el recinto de conciertos permitirá la deambulación autónoma e independiente...

Aransubr hará la interpretación de los conciertos en Lengua de Signos Española, mientras que el Grupo Social ONCE...

Entornos accesibles para las personas sordas, una asignatura pendiente

Aransbur recuerda la importancia de promover entornos accesibles para las personas sordas, especialmente tras la pandemia.

BURGOS
La Asociación de Familias de Personas Sordas de Burgos (Aransbur), con motivo de la celebración de la Semana Internacional de las Personas Sordas, recuerda la importancia de promover entornos accesibles para las personas sordas, especialmente tras la pandemia, que sigue generando dificultades en el día a día de las personas con discapacidad auditiva.

La directora de la asociación, Marisol Illana explica algunos de los mayores problemas que han tenido a raíz de esta crisis sanitaria, especialmente en el ámbito de la comunicación. Uno de ellos y contra el que siguen luchando tiene que ver con las mascarillas, que limitan la comunicación de las personas sordas al impedirles leer los labios.

«Llevamos mucho tiempo demandando mascarillas homologadas, accesibles, transparentes, que faciliten la comunicación. Aunque se han dado bandazos y parece que hay propuestas a día de hoy, todavía no hay ninguna mascarilla ideal. Ya sea por precio o accesibilidad no lo hemos conseguido aún, y eso es una gran barrera en un mundo rodeado de mascarillas», explica Illana a la agencia Ical.

En este sentido recuerda que uno de los mayores «hándicaps» de las personas sordas durante la pandemia fue la atención sanitaria, que se realiza «única y exclusivamente» por teléfono. «Estábamos restringiendo el derecho a las personas sordas», señala recordando que tanto médicos como pacientes tuvieron que adaptarse y comunicarse por otros medios.

Aún a día de hoy esta barrera co-

municativa sigue viéndose en las aulas, donde el uso de mascarillas impedía a los alumnos con discapacidad auditiva poder seguir con normalidad las clases. Illana expone que esto durante el confinamiento no ocurría, puesto que seguir las clases de forma online permitía a los profesores estar sin mascarilla desde sus casas y los alumnos podían hacer una lectura labial, además de contar con un intérprete en pantalla.

Al hilo de esto recuerda la lucha de la Federación de Asociaciones de Padres y Amigos del Sordo de Castilla y León para que los niños pudiesen seguir las clases vía online con la ayuda de intérpretes.

En este sentido, la directora de Aransbur considera de gran importancia que los docentes aprendan lengua de signos. «Voy más allá. Pondría una asignatura vehicular en Primaria», afirma. «El componente que tiene de expresión corporal, facial y emocional, nos vendría muy bien a todos para soltarlos y quitar muchos prejuicios y contención que hay en las escuelas. La lengua de signos serviría para expandir y expresar», añade.

Sin embargo, no todo es negativo, e Illana pone en valor la mayor concienciación que hay sobre este tema, en las redes sociales o a raíz de iniciativas de jóvenes que lo integran «desde la base». En este sentido recuerda que en las redes sociales o en plataformas de vídeo los propios usuarios son los primeros en incluir subtítulos que permitan la accesibilidad de personas sordas. «Algo estamos haciendo bien. Es interesante que, desde la creación del producto, desde la base, se inte-

gre la accesibilidad. Nos da esperanzas de que nuestros jóvenes son sensibles a las necesidades de estas personas», subraya.

MQD, EJEMPLO

Desde el año 2000, el Centro Especial de Empleo de Aransbur, 'Mira lo Que te Digo' (MQD) trabaja para suprimir barreras de comunicación que afectan a las personas sordas ofreciendo subtítulo en directo para televisión, eventos y actos públicos, mediante la transcripción simultánea de ponencias, adaptando con subtítulos y lengua de signos elementos multimedia o con la elaboración de signoguías.

Durante el periodo de confinamiento, MQD llegó a las casas de todos los españoles, al encargarse del subtítulo en directo de todas las comparecencias del presidente del Gobierno. Actualmente, subtítulo en directo para Televisión Española así como de sus programas grabados, e incluso con intérprete de lengua de signos, como explica la gerente del centro, Marta Merino. Además, también subtítulan programas de Canal Sur y ETB y algunas productoras privadas.

Pese a su gran repercusión en el ámbito nacional, desde Aransbur lamentan que no sea igual en Burgos, donde les gustaría tener una mayor presencia y poder encargarse también de la accesibilidad comunicativa. Un ejemplo de ello son los plenos del Ayuntamiento, tal y como recuerda la directora de la Asociación. «Antes de la pandemia empezamos a hacer accesibles los Plenos, pero nos duró uno. Llegó la pandemia y no se ha vuelto a renovar el tema», añade.

Diario de Burgos, sábado 6 de noviembre de 2021

LA IMAGEN

lectores@diariodeburgos.es



VALDIVIELSO

73 entidades sociales, con su Catedral

Todas ellas, con sus correspondientes logotipos, crearon esta especie de mosaico de color instalado para la ocasión en una de las paredes del templo gótico, cerca de la Escalera Dorada. Fundaciones y asociaciones querían plasmar de esta manera su compromiso con el VIII Centenario y al mismo tiempo recordar las dificultades con las que estos colectivos se encuentran a diario. El *photocall*, además de servir de fondo para las fotografías de familia, servía de llamada de atención en favor de la plena inclusión.

CONCLUSIONES 2021 Y PREVISIONES 2022

El año 2021 ha sido un año de mucho trabajo, de seguir manteniendo los nuevos proyectos que nos llegaron el año anterior e intentar rescatar los que se habían quedado en un segundo plano durante la pandemia.

En general se puede decir que ha sido un buen año, en el que hemos prorrogado algunos de los contratos más importantes, lo que da una cierta tranquilidad.

MQD ha tenido que renovar la Clasificación de Empresas con el Estado, y se logró en diciembre de 2021. Herramienta que nos permite acceder a las licitaciones públicas de una manera más fluida.

Este año MQD impartió un curso de NVDA -lector de pantalla, que permite a las personas ciegas y con discapacidad visual usar ordenadores. Para ello lee el texto que se muestra en pantalla mediante una voz sintética. Para el personal del Ministerio de Hacienda. Nos encanta participar en este tipo de proyectos, en los que nos unimos con la Administración en la lucha por la accesibilidad de las personas con discapacidad.

Durante el año 2021 se ha llevado a cabo todo el proceso de acondicionamiento necesario para certificarnos en ENS: Certificación exigida por la Administración Pública para poder trabajar para ellos. Esquema Nacional de Seguridad tiene por objeto establecer la política de seguridad en la utilización de medios electrónicos y está constituido por principios básicos y requisitos mínimos que permitan una protección adecuada de la información.



El día 10/02/2022 consiguió la certificación nº ENS.3317.22 según la NORMA ENS, para: Los sistemas de información que soportan los servicios prestados por el departamento de accesibilidad: subtulado en directo, estenotipia, audiovisuales adaptados, audio signogúas, interpretación en lengua de signos y consultoría en materia de accesibilidad.

DOCUMENTACIÓN ECONÓMICA:

- Liquidación del presupuesto.**
- Balance de situación.**
- Cuenta de explotación.**
- Proyecto de presupuesto del ejercicio siguiente.**